



POLSKI ZWIĄZEK MOTOROWY
Członek Międzynarodowych Federacji FIA, FIM, AIT, FICC, UEM
PZM OZDG Sp. z o.o.
BIURO CERTYFIKOWANYCH RZECZOZNAWCÓW
TECHNIKI SAMOCHODOWEJ, RUCHU DROGOWEGO, MASZYN I URZĄDZEŃ
20-064 Lublin, ul B.Prusa 8
tel. 81 53-34-201, 81 53-34-207, fax 81 53-34-201
Sąd Rejonowy XI Wydział Gospodarczy KRS w Lublinie Nr 0000062614
NIP 712-015-73-34 Kapitał zakładowy 514 103,07zł.

OPINIA Nr: L-0857/25

z dnia: 2025/10/23

Wykonawca opinii : mgr inż. Robert STAŃCZYK

Zlecniodawca: Kolejowy Szpital Uzdrowski SPZOZ

Adres: Górskiego 6, 24-140 Nałęczów

Zadanie: Określenie wartości rynkowej pojazdu

PODSTAWA OPINII

W dniu 23 października 2025 roku wykonano oględziny przedmiotowego pojazdu w obecności kierowcy - Lublin ul. Bolesława Prusa 8.

Przedstawiono następująco:

- dowód rejestracyjny: SERIA DR/BAO 3749988

DANE IDENTYFIKACYJNE POJAZDU (*)

Dane: [D] X-2025

Marka: MERCEDES-BENZ

Rok produkcji: 1999

Model: 208 Sprinter Diesel 2.5t

Wersja:

Nr rejestracyjny: LPU48PP

Rodzaj pojazdu: Samochód osobowy*

VIN: WDB9013611P935121

Data pierwszej rejestracji	1999/07/17
Wskazanie drogomierza	183955 km
Okres eksploatacji pojazdu (99/07/17-25/10/23)	315 mies.
Kolor powłoki lakierowej, (rodzaj lakieru)	biały
Dop. masa całkowita / Ładowność	2490 kg / 755 kg
Rodzaj nadwozia	kombi (uniwersalne) 4 drzwiowe 9 osobowe
Rodzaj kabiny	*
Liczba osi / Rodzaj napędu / Skrzynia biegów	2 / tylny (4x2) / manualna
Rozstaw osi	3000 mm
Oznaczenie silnika	OM601
Jednostka napędowa	z zapłonem samoczynnym
Pojemność / Moc silnika	2299 ccm / 58kW (79KM)
Liczba cylindrów / Układ cylindrów	4 / rzędowy

WYPOSAŻENIE STANDARDOWE

L.p.	Nazwa elementu wyposażenia	L.p.	Nazwa elementu wyposażenia
1	Pasy bezpieczeństwa bezwładnościowe	3	Zegar cyfrowy
2	Szyba przednia klejona		
L.p.	Nazwa pakietu / elementu pakietu wyposażenia standardowego		
1	Lusterka zewnętrzne regulowane z wnętrza pojazdu		
	Lusterko zewnętrzne lewe regulowane z wnętrza pojazdu		
	Lusterko zewnętrzne prawe z regulacją z wnętrza pojazdu		

OPIS ZAMONTOWANEGO W POJEŹDZIE OGUMIENIA

Koło	Marka, typ	Bieżnik [mm]	Zużycie [%]
Przednie lewe:	*LASSA 195/70 R15C 104/102C WINTUS 2	9,0	21
Przednie prawe:	*LASSA 195/70 R15C 104/102C WINTUS 2	9,0	21
Tylne lewe:	*LASSA 195/70 R15C 104/102C WINTUS 2	9,0	21

Tylne prawe: *LASSA 195/70 R15C 104/102C WINTUS 2

9,0

21

STAN TECHNICZNY POJAZDU

SILNIK, SKRZYŃNIA BIEGÓW I UKŁAD NAPĘDOWY - silnik uruchomiono - zostały sprawdzone podstawowe parametry pracy.

PODWOZIE - skorodowane.

NADWOZIE I WYPOSAŻENIE - elementy poszyć zewnętrznych nadwozia - pojedyncze zarysowania - odpryski na przetłoczeniach - miejscowe wgniecenia - korozja, poszycia błotników - skorodowane w dolnych częściach, poszycia drzwi - skorodowane w dolnych częściach, poszycia progów - skorodowane.

Uwagi:

- miejsce na którym wytłoczony jest numer VIN - skorodowane (podłużnica prawa w przedniej części).

Brak w bazie danych systemu Info-Ekspert wartości bazowej wycenianego modelu Mercedes-Benz 208 Sprinter o pojemności silnika 2299 ccm i mocy silnika 58 kW. Wartość bazową oszacowano w oparciu o algorytmy zawarte w programie i analizę ofert sprzedaży tożsamyh pojazdów na aukcjach internetowych:

- <https://www.otomoto.pl/osobowe/oferta/mercedes-benz-sprinter-ID6HlsqM.html>
- <https://www.olx.pl/d/oferta/sprzedam-mercedesa-sprintera-CID5-ID17N71h.html>
- <https://sprzedajemy.pl/mercedes-sprinter-208-cdi-bus-9-osobowy-czestochowa-4-6bea9f-nr53921523>
- <https://sprzedajemy.pl/mercedes-sprinter-208-cdi-2-2-diesel-2004r-9-osobowy-przeszkolony-brzesc-kujawski-4-6bea9f-nr71193422>
- <https://www.olx.pl/d/oferta/mercedes-benz-sprinter-9-osobowy-ladny-zadbany-pełna-opcja-CID5-ID17KaiD.html?srsltid=AfmBOooJwSZMxmBHHlm1evvuELZHUgvZB3ADXCtXS0EomZBgq2ILgRRp>
- <https://sprzedajemy.pl/mercedes-sprinter-208-1996-rok-rezerwacja-do-srody-orzesze-4-6bea9f-nr61650675>

KOREKTY

WARTOŚĆ BAZOWA BRUTTO (317 mies.) *	11 900 PLN
KOREKTA ZA OGUMIENIE	594 PLN

Korekta uwzględnia wpływ stanu ogumienia na wartość pojazdu. Zużycie poszczególnych opon zostało określone z uwzględnieniem zmierzonej wysokości ich bieżnika. Punktem odniesienia jest ogumienie o zużyciu 50%.

KOREKTY RÓŻNE	- 5 695 PLN
---------------	-------------

W tym:

Stan utrzymania i dbałość o pojazd

[%] Wart. [PLN]

-5,0 - 595

Stan utrzymania i dbałość o pojazd mogą mieć wpływ na wartość rynkową pojazdu w przypadku, gdy stan wycenianego pojazdu istotnie odbiega od dobrego, odpowiedniego dla danego okresu eksploatacji i przebiegu. Stwierdzony ponadprzeciętnie dobry stan świadczący o wyjątkowej dbałości o pojazd może stanowić podstawę korekty dodatniej wartości, stan gorszy od typowego dobrego - podstawę do korekty ujemnej.

W pojeździe stwierdzono: zabrudzenie tapicerki siedzeń nadwozia, liczne zarysowania powłoki lakierowej nadwozia, ślady korozji na elementach poszycia nadwozia.

Konieczne naprawy pojazdu

-42,9 -5 100

Konieczność wykonania naprawy wycenianego pojazdu jest podstawą do obniżenia jego wartości w stosunku do wartości pojazdu sprawnego. O wielkości korekty decyduje koszt naprawy przywracającej pojazd do stanu technicznego odpowiedniego do okresu użytkowania pojazdu, jego przebiegu i ogólnego stanu technicznego.

Wartość rynkowa brutto wyżej zidentyfikowanego pojazdu, określona na dzień wykonania opinii wynosi:

6800 PLN

(słownie: sześć tysięcy osiemset złotych)

w tym VAT (23,0%) 1271,54 PLN

Wartość określono na podstawie:

- notowań wartości rynkowych ustalonych przez wykonawcę opinii,
- korekt mających wpływ na wartość pojazdu.

- Nie badano tytułu użytkowania ani tytułu własności przedmiotu wyceny. Nie weryfikowano także ewentualnego istnienia ograniczeń praw rzeczowych.
- Rzeczoznawca nie bierze odpowiedzialności za wady ukryte / prawne i fizyczne / oraz ewentualne skutki wynikające z dalszego użytkowania przedmiotu oceny po oględzinach/.
- Nie badano poprawności ani naniesień numerów identyfikacyjnych pojazdu /nr VIN, tabliczek znamionowych/.
- Nie weryfikowano prawdziwości pozostałych danych pojazdu, w tym roku produkcji, przebiegu i innych, które przyjęto wg okazanych dokumentów i odczytów wskaźników - ocena nie może być wykorzystana w celu potwierdzenia oryginalności przedmiotu wyceny, opinie takie są wykonywane wg oddzielnych specjalnych procedur i standardów.
- Rzeczoznawca nie bierze odpowiedzialności za prawdziwość przedłożonych do wyceny dokumentów oraz złożonych oświadczeń zlecniodawcy.
- Ocenę wykonano w oparciu o dostarczoną dokumentację oraz badanie organoleptyczne.
- Pojazdu nie sprawdzono w warunkach warsztatowych na urządzeniach diagnostycznych.

POLSKI ZWIĄZEK MOTOROWY
OKRĘGOWY ZESPÓŁ DZIAŁALNOŚCI GOSPODARCZEJ
Sp. z o.o.
BIURO CERTYFIKOWANYCH
RZECZOWNAWCÓW
tel. (81) 5334201, 5334207, fax 81 5334300
20-064 Lublin, ul. Prusa 8



DOKUMENTACJA FOTOGRAFICZNA

do opinii nr: L-0857/25

z dnia: 2025/10/23

DANE IDENTYFIKACYJNE POJAZDU (*)

Dane: [D] X-2025

Marka: MERCEDES-BENZ

Rok produkcji: 1999

Model: 208 Sprinter Diesel 2.5t

Wersja:

Nr rejestracyjny: LPU48PP

Rodzaj pojazdu: Samochód osobowy*



Fot. 1



Fot. 2



Fot. 3



Fot. 4



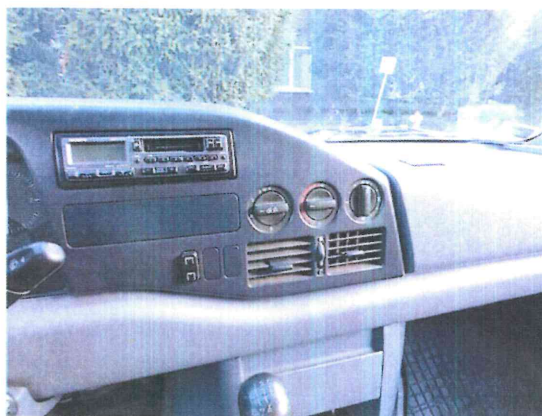
Fot. 5



Fot. 6



Fot. 7



Fot. 8



Fot. 9



Fot. 10



Fot. 11



Fot. 12



Fot. 13



Fot. 14



Fot. 15



Fot. 16



Fot. 17



Fot. 18



Fot. 19



Fot. 20



Fot. 21



Fot. 22



Fot. 23



Fot. 24



Fot. 25



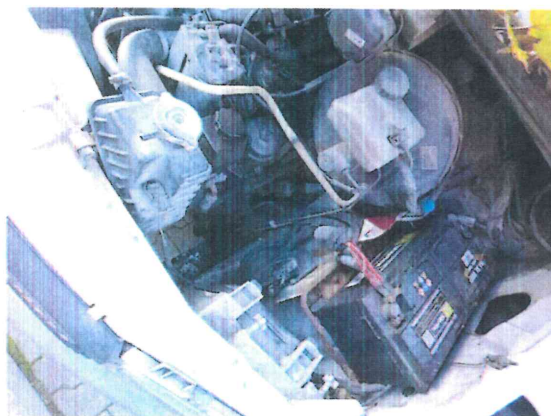
Fot. 26



Fot. 27



Fot. 28



Fot. 29



Fot. 30



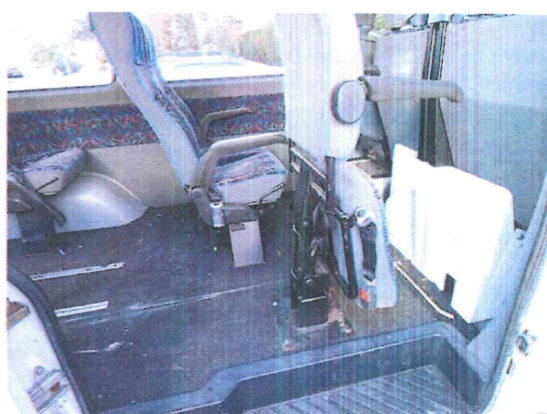
Fot. 31



Fot. 32



Fot. 33



Fot. 34



Fot. 35



Fot. 36



Fot. 37



Fot. 38

ARKUSZ USTALENIA WARTOŚCI POJAZDU

do opinii nr: L-0857/25

z dnia: 2025/10/23

Wykonawca opinii : mgr inż. Robert STAŃCZYK

Zleceniodawca: Kolejowy Szpital Uzdrowski SPZOZ

Adres: Górskiego 6, 24-140 Nałęczów

Zadanie: Określenie wartości rynkowej pojazdu

DANE IDENTYFIKACYJNE POJAZDU (*)

Dane: [D] X-2025

Marka: MERCEDES-BENZ

Rok produkcji: 1999

Model: 208 Sprinter Diesel 2.5t

Wersja:

Nr rejestracyjny: LPU48PP

Rodzaj pojazdu: Samochód osobowy*

Wycena na podstawie pojazdu: MERCEDES-BENZ 208 Sprinter Diesel 2.5t Sdd3/5 2299 ccm 58 kW

USTALENIE WARTOŚCI POJAZDU**KATALOG WARTOŚCI BAZOWYCH (NETTO):**

rok	mies.	wart. z katal. [PLN]	wart. zadana [PLN]
1999	05		9675
WARTOŚĆ BAZOWA BRUTTO (317 mies.) *			11 900 PLN

Normatywny okres eksploatacji 317 mies.

DATA PIERWSZEJ REJESTRACJI (rok/mies/dn) 1999/07/17

Rzeczywisty okres eksploatacji 315 mies.

LISTA WYPOSAŻENIA:

Lista wyposażenia na podstawie informacji z bazy danych na okres: 1998.07-2000.12

Przebieg rzeczywisty odczytany 183 955 km

ZASTOSOWANE KOREKTY RÓŻNE:

Opis korekty	[%]	Wart. [PLN]
Stan utrzymania i dbałość o pojazd	-5,0	- 595
Konieczne naprawy pojazdu	-42,9	-5 100
KOREKTY RÓŻNE	- 5 695 PLN po korekcie:	6 205 PLN

STAN OGUMIENIA:

Oś	Kolo	Cena [PLN]	Zuż. [%]	Bieżn [mm]	Kolo	Cena [PLN]	Zuż. [%]	Bieżn [mm]	Kolo	Cena [PLN]	Zuż. [%]	Bieżn [mm]	Kolo	Cena [PLN]	Zuż. [%]	Bieżn [mm]
Przednia					Lewe: 512	21*	9		Prawe: 512	21*	9					
Tylna					Lewe: 512	21*	9		Prawe: 512	21*	9					
KOREKTA ZA OGUMIENIE										594 PLN po korekcie:	6 799 PLN					

WARTOŚĆ RYNKOWA BRUTTO PO ZAOKRĄGLENIU 6 800 PLN

POLSKI ZWIĄZEK MOTOROWY
OKRĘGOWY ZESPÓŁ DZIAŁALNOŚCI GOSPODARCZEJ
Sp. z o.o.
BIURO CERTYFIKOWANYCH
RZECZOZNAWCÓW
tel. (81) 5334201, 5334207, fax 81 5334300
20-064 Lublin, ul. Prusa 8

